

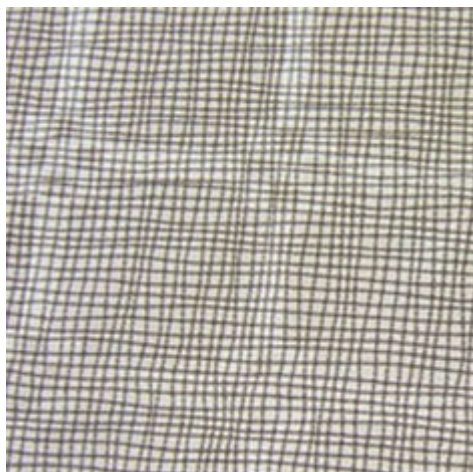
# nicoletti

sacchettificio cartotecnica

**Nicoletti Spa**

Via Leopardi, 38 - Loc. Traversagna  
51010 Massa e Cozzile (PT)  
Tel. +39 0572 911212 - Fax +39 0572 913080  
Website: [www.nicolettispa.com](http://www.nicolettispa.com)  
E-mail: [info@nicolettispa.com](mailto:info@nicolettispa.com)  
PEC: [info@pecnicolettispa.com](mailto:info@pecnicolettispa.com)

## COPR.PIEG.LAMIN. JUTA NERO (150 PZ.)



EAN Collo 8018540025317

Codice NIBA81100X100

Categoria Coprimacchia

Linea Linea niba

Decoro:	Juta nero
Composizione:	Carta cellulosa ta + cartene hd.pe
Grammatura:	40/42+7 gr/mq
Formato:	100x100 cm
Pezzi per confezione:	150
Altezza collo:	25,5
Larghezza collo:	27
Profondità collo:	52
Colli per bancale:	42
Colli per strato:	7